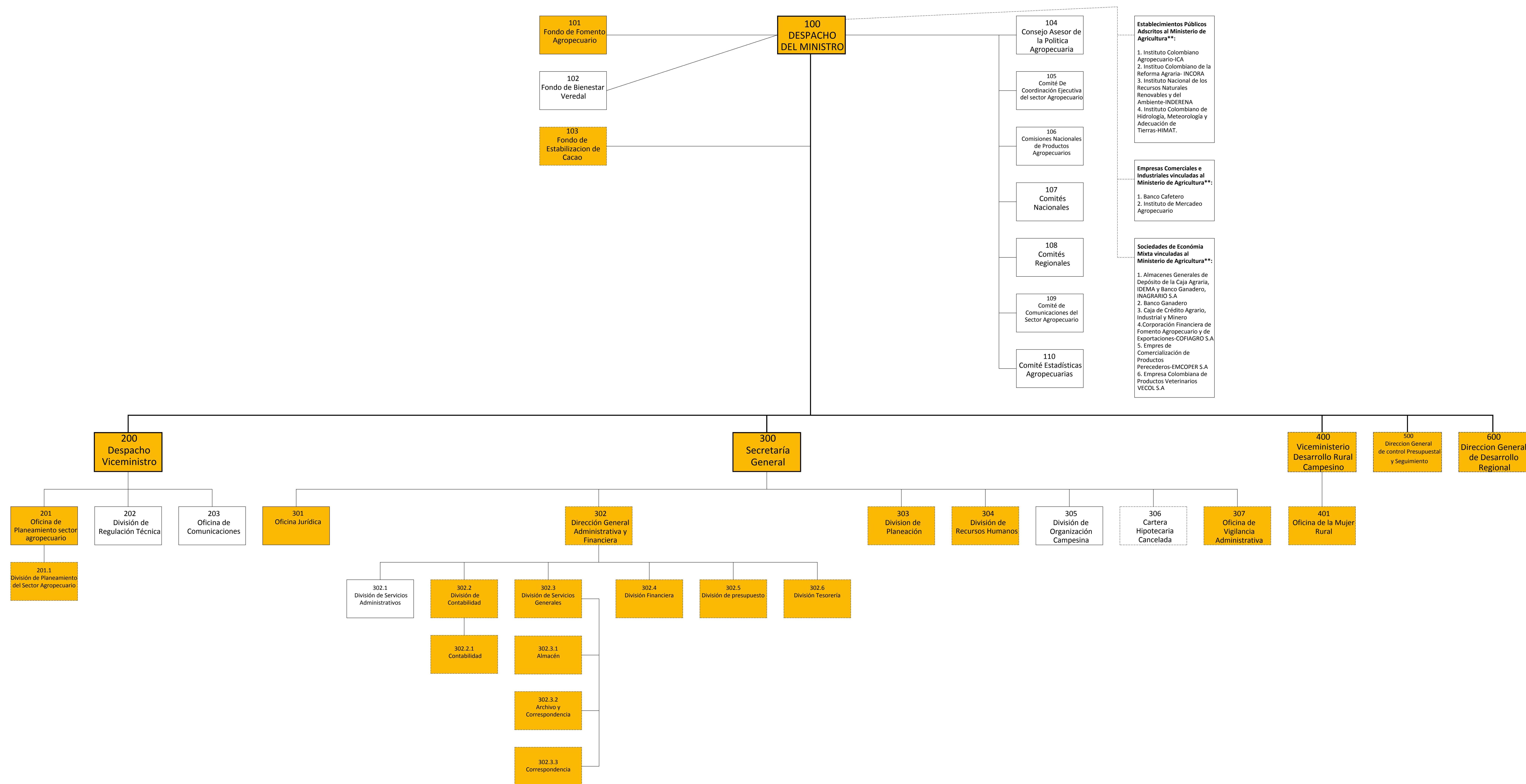


Período 9° 1976-1989
Decreto principal: Decreto No. 133 de 1976 *



Convenciones:

*Organigrama reconstruido a partir del Decreto 133 de 1976

**Entidades adscritas o vinculadas que colaboran con el Ministerio de Agricultura según el Artículo 2 del Decreto 133 de 1976.

--- Oficina identificada en inventario, con borde punteado

--- Entidades adscritas o vinculadas que colaboran con el Ministerio de Agricultura, identificadas con línea punteada

■ Oficina que tiene Tabla de Valoración Documental